

03年設立だ
A・DHAであり、また
水溶性であるため、魚油
から様々な面で
に比べてより吸収効率が
高い。
高。

「はかかなり熟知
クリルオイル
を始めた段階
を期待できる市
魚油のマーケットがある
ことを認識した上で、そ
れ以外のセグメントでク
リルオイルを使えないか
と考えている。また、ク
でいけることが理想だ。

文社会系准教「考」の翻刻と紹介、橋塞の予防「納豆」解禁
「新資料」西本洋一郎氏(熊本大学医学部臨床教授)の「脳梗
瀬文庫蔵「納豆

6年ぶりに記録更新

11年豆乳生産量が史上最高に

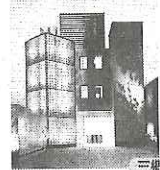
乳協会は9日、乳飲料は106.4%
乳の生産量が
を記録したと発
堅高だった05年
000キロを抜
際高の生産量と
整豆乳(12万6534キ
、果汁入り豆乳飲料
、9116キ)、その他
豆乳飲料(4万8686
キ)となり、全体で
22万1087キに及ん
だ。
大豆乳飲料は
%、その他豆
拡大している要因につ

会報誌「日・健・栄・協」
ニュース」が、今月発行
の「2・3月号」で終了
した。今後はインター
ネットメールでの配信に
切り替わる。メール登
録は同協会ホームページ
(http://www.jhnta.

4割が検査「行かない」 健康診断でアンケート ヒューマ

(株)ヒューマ(東京都港
区)は、オリジナル治験
情報発信サイトのVOB
(ボランティアバンク)
内で会員に対し「健康診
断(人間ドック)」につ
いてアンケート調査を行
い、有効回答3028名
から、2次検査の必要性
を言われた4割以上が検
査に「行かない」など消
極的な回答をしているこ
とを明らかにした。
また、注意された項目
では「コレステロール
値」が30.7%と最も多
く、次いで「中性脂肪な
ど」が24.1%、「太り
すぎ」が23.6%、「血
圧」が19.2%、「肝機
能」が13.4%となり、
生活習慣病の指摘項目が
上位を占めたことを明か
した。年齢別の注意項目
では、30代は「太りす
ぎ」が19.3%で最も多
く、20%を超える項目が
なかった一方、40代は
「コレステロール値」「中
性脂肪など」「太りすぎ」
が20%を超え、「尿酸値」
は全年齢別の中で最も多
い10.5%だったことを
報告した。50代は「コレ
ステロール値」「中性脂
肪など」「太りすぎ」「血
圧」が20%を超え、60代
以上では50代と同じ項目
が20%以上で、このほか
血糖値や腎機能、心臓機
能、胃・小腸・大腸、骨
密度、眼科関連に注意が
必要とされる結果となっ
たことを明らかにした。

~35th anniversary~ 高級化粧品の下請専門工場



アンチエイジング商品を
お求めの方は
ご相談ください!



小ロット 低コスト 迅速性に対応します

- 1,000本未満の小ロットからの製造にもお応えします。
- こだわりの素材を主原料に、オリジナル商品を開発します。
- パッケージまで一括、充填のみなど発注形態を問いません。

工場/〒341-0044 埼玉県三郷市戸ヶ崎2丁目220番地 ☎048-956-0865(代表) ☎048-956-0864
本社/〒157-0066 東京都世田谷区成城2丁目41-10
詳細はホームページをご覧ください。 <http://www.technobeaauty-supply.com>

進化する健康産業界の最新情報源! 健康産業流通新聞 FAX NEWS 速報

◎週2回(月・木曜日)発行 ◎体裁:A4版、4~8ページ
年間購読=60,000円(半年購読=35,000円)(各税別)
(株)健康産業流通新聞社
〒105-0004 東京都港区新橋2-5-6 大村ビル8F TEL 03-5511-1811 FAX 03-5511-1812

Natural Quality

より品質の高いクローラ製品を作り出すため